

# SUPER SPORT

Le hayon est renforcé (ce n'est pas une grande vitre mais bien du polyester et 1 petite vitre centrale)  
Les charnières de cet hayon sont en inox; pareil pour les supports d'amortisseurs; ...

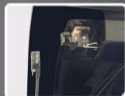
HEAD FOR

THE BEST



### Caractéristiques :

- Structure matériaux composites d'une seule pièce pour plus de rigidité.
- Design propre à chaque véhicule.
- Grande vitre latérale entrebaïllante.
- Verre sécurité teinté.
- Fixations par crochets et rail métallique intégré.
- Plafonnier intérieur.
- Capitonage intérieur Vinyl.
- 3ème feu stop.
- Hayon arrière renforcé.
- Ouverture assistée par compas à gaz.
- Verrouillage 2 points.
- Peinture référence constructeur.



• Lunette avant coulissante optionnelle

• Plafonnier intérieur.

• Verrouillage 2 points. en inox.

• Charnières en inox.

• Supports des compas à gaz en inox

HILUX.MK6  
VIGO